



# EKSPERCI TECHNICZNO-MOTORYZACYJNI „RZECZOZNAWCY-PZM” SA

Rok założenia 1991

## ODDZIAŁ RZESZÓW

Posiada wdrożony System Zarządzania Jakością ISO 9001:2000

35-111 RZESZÓW, ul. Wyspiańskiego 2, tel./fax 17 853 33 44, 853 96 96,

www.rzeczoznawcy-pzm.pl e-mail: rzeszow@rzeczoznawcy-pzm.pl

Ekspertyzy wykonują rzeczoznawcy

STOWARZYSZENIA RZECZOZNAWCÓW SAMOCHODOWYCH - EKSPERTMOT

należącego do FIEA - Międzynarodowej Federacji Ekspertów Samochodowych

ISO  
9001:2000

WYCENA Nr: 70/4/2025/RZ

z dnia: 2025/03/07

Rzeczoznawca : inż. Jan STARZEC

Zleceniodawca: Wojewódzka Stacja Pogotowia Ratunkowego

Adres: ul. Księcia Józefa Poniatowskiego 4, 35-026 Rzeszów

Zlec. pismo, znak: Telefonicznie

z dnia: 2025/02/19

Zadanie: Określenie wartości rynkowej pojazdu

### PODSTAWA WYCENY

Zlecenie telefoniczne z 19.02.2025 roku

### DANE IDENTYFIKACYJNE POJAZDU (\*)

Dane: [D] III-2025

Marka: VOLKSWAGEN

Rok produkcji: 2010

Model: Transporter T5 GP BiTDI MR`10 E5 3.0t

Wersja:

Nr rejestracyjny: RZ 4790F

Rodzaj pojazdu: Samochód specjalny\*

VIN: WV1ZZZ7HZBH075136

Data pierwszej rejestracji	2011/07/01
Wskazanie drogomierza	585397 km
Okres eksploatacji pojazdu (11/07/01-25/03/07)	164 mies.
Opis rodzaju pojazdu	Sanitarny
Kolor powłoki lakierowej, (rodzaj lakieru)	biały
Dop. masa całkow. / Ładowność	3200 kg / 560 kg
Rodzaj nadwozia	furgon z wysokim dachem 4 drzwiowy 4 osobowy
Rodzaj kabiny	*
Liczba osi / Rodzaj napędu / Skrzynia biegów	2 / przedni (4x2) / manualna
Rozstaw osi	3400 mm
Jednostka napędowa	z zapłonem samoczynnym
Pojemność / Moc silnika	1968 ccm / 132kW (179KM)
Doładowanie	Turbosp. z chłodn. powietrza
Liczba cylindrów / Układ cylindrów	4 / rzędowy
Norma spalin	E5

### WYPOSAŻENIE STANDARDOWE

Lp.	Nazwa elementu wyposażenia	Lp.	Nazwa elementu wyposażenia
1	ABS - system zapobiegający blokowaniu kół	15	System p/poślizgowy MSR
2	Blokada mechanizmu różnicowego EDS	16	System p/poślizgowy przy przyspieszaniu ASR
3	Drzwi boczne prawe przesuwne	17	System sygnalizacji hamowania awaryjnego - ESS
4	Drzwi tyłu nadwozia podnoszone	18	System wspomagania ruszania pod górę
5	Filtr cząsteczek stałych	19	Szyby atermiczne
6	Immobilizer	20	Ścianka działowa
7	Kolumna kierownicy pochłaniająca energię uderzenia	21	Światła mijania włączane automatycznie
8	Koło zapasowe pełnowymiarowe	22	Światło dodatkowe STOP
9	Opony 235/55 R17	23	Tarcze kół stalowe 17"
10	Oświetlenie przestrzeni bagażowej	24	Uchwyty do mocowania ładunków
11	Pasy bezpieczeństwa bezwładnościowe trzy punktowe	25	Wspomaganie układu kierowniczego
12	Poduszka powietrzna kierowcy	26	Wykładzina dachu

- 13 Poduszka powietrzna pasażera 27 Wyłożenie ścian bocznych płytą do 1/2 wysokości  
 14 System elektronicznej kontroli toru jazdy ESP

## L.p. Nazwa pakietu / elementu pakietu wyposażenia standardowego

- 1 Przygotowanie do montażu radia + 2 głośniki + antena  
 Przygotowanie do montażu radia  
 Antena radiowa  
 Głośniki 2 szt.

## OPIS ZAMONTOWANEGO W POJEŹDZIE OGUMIENIA

Koło	Marka, typ	Bieżnik [mm]	Zużycie [%]
Przednie lewe:	DUNLOP 215/60 R17C 109/107T ECONODRIVE WINTER TL		50
Przednie prawe:	DUNLOP 215/60 R17C 109/107T ECONODRIVE WINTER TL		50
Tyłne lewe:	DUNLOP 215/60 R17C 109/107T ECONODRIVE WINTER TL		50
Tyłne prawe:	DUNLOP 215/60 R17C 109/107T ECONODRIVE WINTER TL		50

## STAN TECHNICZNY POJAZDU

Podczas oględzin samochodu marki VW TRANSPORTER Rzeczoznawca stwierdził:

- pojazd wykorzystywany jako karetka sanitarna,
- nadwozie z zabudową specjalistyczną,
- zarysowania powłoki lakierowej,
- przetarta tapicerka foteli,
- korozja progu lewego,
- pojazd posiada dodatkowy komplet kół z oponami letnimi,

## KOREKTY

WARTOŚĆ BAZOWA NETTO (178 mies.)	28 450 PLN
KOREKTA ZA PIERWSZĄ REJESTRACJĘ	1 809 PLN
<i>Korekta uwzględnia wpływ daty pierwszej rejestracji pojazdu (pierwszego dopuszczenia do ruchu po zakupieniu pojazdu nowego) na jego wartość. Przyjmuje się, że pojazd bazowy został zarejestrowany po raz pierwszy 2010/05/15. Pojazd wyceniany został zarejestrowany 14 miesięcy później, zatem jego okres eksploatacji jest krótszy od okresu eksploatacji pojazdu bazowego i stąd wynika dodatnia korekta wartości.</i>	
KOREKTA ZA PRZEBIEG	- 10 290 PLN
<i>Korekta uwzględnia wpływ przebiegu pojazdu na jego wartość. Wartość bazowa (skorygowana o wpływ pierwszej rejestracji) została określona dla przebiegu normatywnego 294 400 km. Zweryfikowany przebieg wycenianego pojazdu jest większy od normatywnego o 290 997 km. Powoduje to zastosowanie korekty wartości w wysokości -34,00%.</i>	
KOREKTY RÓŻNE	1 997 PLN
W tym:	
Zabudowa specjalistyczna	[%] Wart. [PLN] 15,0 2 995
SZtwierdzone uszkodzenia	-5,0 - 998

Wartość rynkowa netto wyżej zidentyfikowanego pojazdu, określona na dzień wykonania opinii wynosi:

**22000 PLN**

(słownie: dwadzieścia dwa tysiące złotych)

Wartość określono na podstawie:

- notowań wartości rynkowych ustalonych przez wykonawcę opinii,
- korekt mających wpływ na wartość pojazdu.

Rzeczoznawca certyfikowany (certyfikat nr 662/17/20/23) w zakresie kompetencji:

- CA – technika samochodowa,
  - CC – wycena wartości oraz kosztów i jakości napraw pojazdów samochodowych,
- wydany przez Centrum Certyfikacji Rzeczoznawców Samochodowych, posiadające akredytację Polskiego Centrum Akredytacji nr AC 068.

Numer identyfikacyjny rzeczoznawcy RS 001618 na liście Rzeczoznawców Samochodowych Ministerstwa Infrastruktury.

CERTYFIKOWANY  
RZECZOZNAWCA SAMOCHODOWY

  
inż. Jan STARZEC

2945	STOWARZYSZENIE RZECZOZNAWCÓW TECHNIKI SAMOCHODOWEJ I RUCHU DROGOWEGO Oddział Rzeszów
	inż. Jan STARZEC
RZECZOZNAWCA SAMOCHODOWY Ministerstwa Infrastruktury Nr RS 001618 Certyfikat CCRS Nr 662/17/20	

DOKUMENTACJA FOTOGRAFICZNA

do wyceny nr: 70/4/2025/RZ

z dnia: 2025/03/07

DANE IDENTYFIKACYJNE POJAZDU (\*)

Dane: [D] III-2025

Marka: VOLKSWAGEN

Rok produkcji: 2010

Model: Transporter T5 GP BitDI MR`10 E5 3.0t

Wersja:

Nr rejestracyjny: RZ 4790F

Rodzaj pojazdu: Samochód specjalny\*



img-5402\_1



img-5403\_4



img-5404\_2



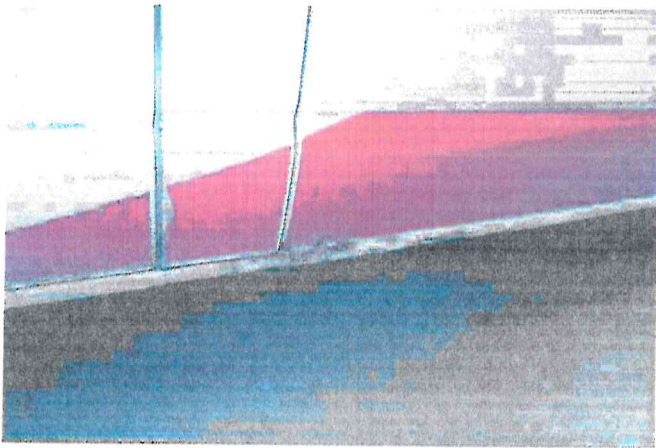
img-5405



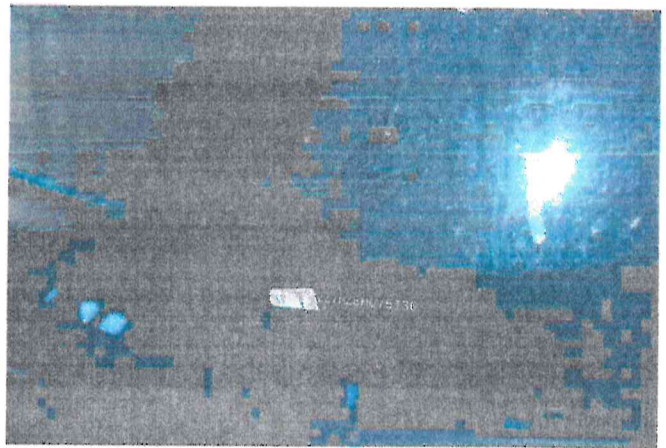
img-5406



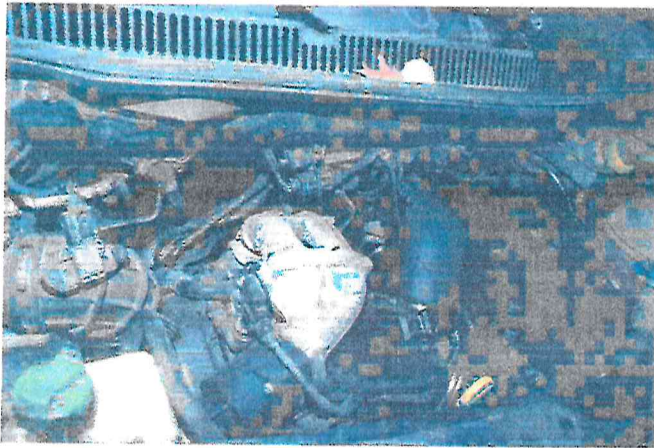
img-5409



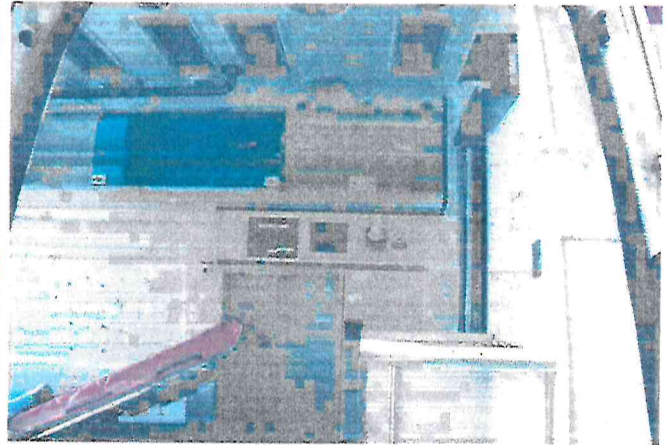
img-5410\_1



img-5412\_1



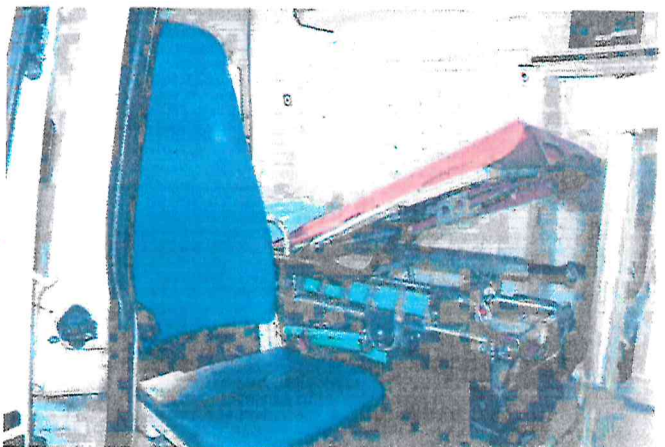
img-5413\_1



img-5415\_1



img-5416\_2



img-5417\_2



img20250221160109

# ARKUSZ USTALENIA WARTOŚCI POJAZDU

do wyceny nr: 70/4/2025/RZ

z dnia: 2025/03/07

Rzeczoznawca : inż. Jan STARZEC

Zleceniodawca: Wojewódzka Stacja Pogotowia Ratunkowego

Adres: ul. Księcia Józefa Poniatowskiego 4, 35-026 Rzeszów

Zlec. pismo, znak: Telefonicznie

z dnia: 2025/02/19

Zadanie: Określenie wartości rynkowej pojazdu

## DANE IDENTYFIKACYJNE POJAZDU (\*)

Dane: [D] III-2025

Marka: VOLKSWAGEN

Rok produkcji: 2010

Model: Transporter T5 GP BiTDI MR'10 E5 3.0t

Wersja:

Nr rejestracyjny: RZ 4790F

Rodzaj pojazdu: Samochód specjalny\*

Wycena na podstawie pojazdu: VOLKSWAGEN Transporter T5 GP BiTDI MR'10 E5 3.0t Fhh4/2 1968

## USTALENIE WARTOŚCI POJAZDU

### KATALOG WARTOŚCI BAZOWYCH (NETTO):

rok	mies.	wart. z katal. [PLN]	wart. zadana [PLN]
2015	05	41600	41600
2014	05	38500	38500
2013	05	35600	35600
2012	05	32950	32950
2011	05	30600	30600
2010	05	28450	28450
2009	05	26450	26450

WARTOŚĆ BAZOWA NETTO (178 mies.) ..... 28 450 PLN

Normatywny okres eksploatacji ..... 178 mies.

DATA PIERWSZEJ REJESTRACJI (rok/mies/dn) ..... 2011/07/01

Rzeczywisty okres eksploatacji ..... 164 mies.

KOREKTA ZA PIERWSZĄ REJESTRACJĘ ..... 1 809 PLN *po korekcie:* 30 259 PLN

### LISTA WYPOSAŻENIA:

Lista wyposażenia na podstawie informacji z bazy danych na okres: 2009.10-2010.12

Przebieg normatywny ..... 294 400 km

Przebieg rzeczywisty odczytany ..... 585 397 km

KOREKTA ZA PRZEBIEG ..... - 10 290 PLN *po korekcie:* 19 969 PLN

### ZASTOSOWANE KOREKTY RÓŻNE:

Opis korekty	[%]	Wart. [PLN]
Zabudowa specjalistyczna	15,0	2 995
Sztwierdzone uszkodzenia	-5,0	- 998
KOREKTY RÓŻNE		1 997 PLN <i>po korekcie:</i> 21 966 PLN

### STAN OGUMIENIA:

Oś	Koło	Cena Zuż. Bieżn			Cena Zuż. Bieżn			Cena Zuż. Bieżn			Cena Zuż. Bieżn		
		[PLN]	[%]	[mm]	[PLN]	[%]	[mm]	[PLN]	[%]	[mm]	[PLN]	[%]	[mm]
Przednia					Lewe: 1100	50				Prawe: 1100	50		
Tylna					Lewe: 1100	50				Prawe: 1100	50		

WARTOŚĆ RYNKOWA NETTO PO ZAOKRĄGLENIU ..... 22 000 PLN

Rzeczoznawca certyfikowany (certyfikat nr 662/17/20/23) w zakresie kompetencji:

- CA – technika samochodowa,
- CC – wycena wartości oraz kosztów i jakości napraw pojazdów samochodowych,

wydany przez Centrum Certyfikacji Rzeczoznawców Samochodowych, posiadające akredytację Polskiego Centrum Akredytacji nr AC 068.

Numer identyfikacyjny rzeczoznawcy RS 001618 na liście Rzeczoznawców Samochodowych Ministerstwa Infrastruktury.

CERTYFIKOWANY  
RZECZOZNAWCA SAMOCHODOWY

  
inż. Jan STARZEC

2045	STOWARZYSZENIE RZECZOZNAWCÓW TECHNIKI SAMOCHODOWEJ I RUCHU DROGOWEGO Oddział Rzeszów
	inż. Jan STARZEC
RZECZOZNAWCA SAMOCHODOWY Ministerstwa Infrastruktury Nr RS 001618 Certyfikat CCRS Nr 662/17/20	